



## Leerungstage

Abfrage im Internet unter [www.awv-ot.de](http://www.awv-ot.de), Menüpunkt Leerungstage oder telefonisch im AWV Ostthüringen

## Sperrmüll/Schrott/Elektroschrott/Bioabfall

**Abfuhr**-Anmeldung am Service-Telefon unter 0365/83321 50

**Abgabe** am **Recyclinghof** zu den Öffnungszeiten

## Recyclinghöfe

*Bad Köstritz*

**H.-Schütz-Str. 20**  
Tel. 0162/4180806

*Berga*

**August-Bebel-Str. 5**  
Tel. 0157/395 40 771

*Greiz*

**An der Goldenen Aue 2a**  
Tel. 03661/674133

**Untergrochlitzer Str. 4**  
Tel. 03661/63253

*Wünschendorf - Untitz*

**Kleinannahmezentrum**  
Tel. 0365/8400300

*Münchenbernsdorf*

**Thomas-Müntzer-Str. 29**  
Tel. 0170/1576975

*Ronneburg*

**Paitzdorfer Straße**  
Tel. 036602/22387 oder 22413

*Weida*

**Geraer Landstraße**  
Tel. 0170/1576975

*Zeulenroda-Triebes*

**Lohweg 10**  
Tel. 036628/82487

**OT Mehla, Mehlaer Hauptstr. 24a**  
Tel. 036622/568-0

*Krölpa-Chursdorf*

**Kleinannahmezentrum**  
Dittersdorf, Chursdorf 70  
Tel. 036626/31131

*Seelingstädt*

**SUC Betriebsgelände Gewer-  
park West** Tel. 036608/958800

## Gebrauchtes verschenken

**Verschenkenmarkt**  
[www.awv-ot.de](http://www.awv-ot.de)

## Impressum

**Herausgeber:**

AWV Ostthüringen  
De-Smit-Straße 18, 07545 Gera  
e-mail: [pr@awv-ot.de](mailto:pr@awv-ot.de)

**Verantwortlich:**  
Dietmar Lübcke

## Herausforderung Elektroschrott Elektrogeräte sind nicht nur einfach Abfall

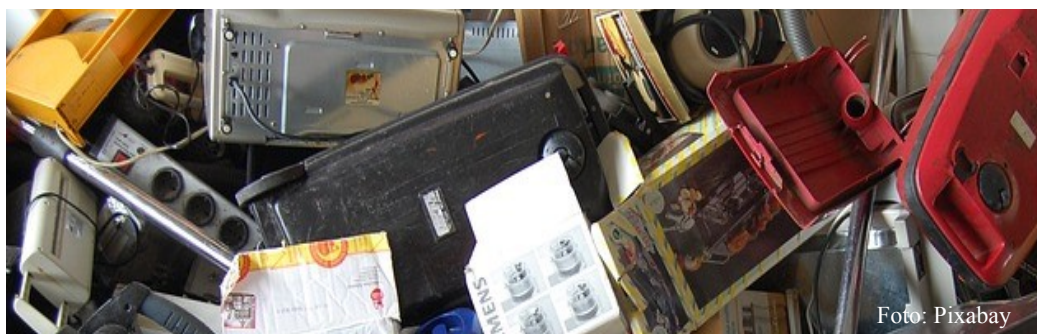


Foto: Pixabay

Dass in Handys wertvolle Rohstoffe enthalten sind, ist bekannt. Doch auch in anderen Elektrogeräten befinden sich wertvolle Metalle und chemische Verbindungen. Deren Recycling ist in Zeiten zunehmender Rohstoffknappheit sehr wichtig. Altgeräte, die nicht sachgerecht entsorgt werden, können die menschliche Gesundheit und die Umwelt gefährden. Doch wohin mit dem alten Kühlschrank oder dem alten Röhrenfernseher?

### Handel muss alte Geräte zurücknehmen

Geschäfte mit einer Verkaufsfläche über 400 Quadratmetern müssen kostenfrei Altgeräte zurücknehmen. Verkauft der Laden neben Elektrogeräten auch weitere Waren, zählt nur die Fläche mit elektronischen Produkten. Bei Online-Händlern wie z.B. Amazon zählt die Lagergrundfläche, auf der Elektrowaren stehen.

### Auf allen Recyclinghöfen können Sie ausgediente Elektrogeräte kostenfrei abgeben.

Ob große oder kleine Elektrogeräte: Auf unseren Recyclinghöfen (siehe links) nehmen wir Ihre alten Begleiter entgeltfrei entgegen. Kühlschränke, Waschmaschinen, Elektroherde und Geschirrspüler ebenso wie Handys, Rasierer, Mixer oder Computer. Aus Gewerbebetrieben werden ebenfalls Elektrogeräte angenommen, die in Beschaffenheit und Menge mit Geräten aus privaten Haushalten vergleichbar sind. Ausgeschlachtete Geräte können nicht kostenlos angenommen werden. Sie müssen für die Entsorgung der Reste bezahlen.

### Elektrogroßgeräte zur Sammlung unter der Service-Nummer 0365-8332150 anmelden

In jeder Straße findet einmal im Monat eine Sammlung von Elektrogroßgeräten statt (Anmeldung!). Die Termine erfahren Sie am Servicetelefon. Sind Großgeräte angemeldet, können Kleingeräte gleichzeitig entsorgt werden. Die Geräte stellen Sie zum vereinbarten Termin bis 6 Uhr am Leerungsort der Restmülltonne bereit. Sie selbst müssen nicht anwesend sein. Möglich ist auch ein kostenpflichtiger Transport durch das Abfuhrpersonal aus der Wohnung (bitte mit anmelden). Am Tag der Abholung müssen Sie dann zu Hause sein. Es sind nur Kleingeräte, wie beispielsweise elektrische Zahnbürsten oder Rasierer, DVD-Player, Kaffeemaschinen, Bügeleisen oder Telefone zu entsorgen? Dann bitte diese zu den Öffnungszeiten kostenlos auf den Recyclinghöfen abgeben.

### Illegalen Sammlern drohen hohe Bußgelder

Bitte überlassen Sie Ihre Elektrogeräte nicht privaten Sammlern, die sich per Wurfzettel in Ihren Briefkästen anmelden. Sie sind vom Gesetzgeber nicht zugelassen. Sie gewährleisten keine sichere und umweltgerechte Entsorgung. Stattdessen verbringen sie Ihre Altgeräte häufig ins Ausland oder werfen sie gleich achtlos in Wälder oder an den Straßenrand. Helfen Sie bitte, diesen Praktiken einen Riegel vorzuschieben.

### Was passiert mit unserem Elektroschrott?

Der AWV nutzt die Möglichkeit der Eigenvermarktung von Unterhaltungselektronik und Haushaltskleingeräten. Über den Recyclinghof in Mehla werden alle im Landkreis gesammelten/abgegebenen Elektrogeräte an die Aufbereitung und Verwertung übergeben. Die Altgeräte werden in beauftragten Firmen demontiert und separiert. Die entstehenden Materialfraktionen werden umwelt- und marktgerecht verwertet. Es entstehen Granulate, die eingeschmolzen werden, und daraus neue Produkte. Den größten Anteil der gesammelten Geräte machen die der Informations- und Unterhaltungselektronik aus.

### Was gehört nicht zum Elektroschrott?

Nicht zum Elektroschrott gehören Batterien und Akkus, Tonerbehälter, Tonerkartuschen, Druckerpatronen und Autobatterien. Sie haben die Möglichkeit, diese Dinge dem Personal am Schadstoffmobil zu den Stellzeiten zu übergeben. Für Batterien können Sie auch die Sammelbehälter in den Einkaufsmärkten nutzen.

### Nichts geht über länger nutzen

Elektrogeräte werden oft ausrangiert, bevor sie nicht mehr funktionieren. Gerade im Bereich der Unterhaltungselektronik werden ständig neue Produkte auf den Markt gebracht. Ein Computer wird im Durchschnitt nur drei Jahre benutzt. Wenn ein Gerät nicht kaputt ist, muss es nicht zum Elektroschrott! Ein kostenloser Verschenkenmarkt (z.B. auf Homepage des AWV - hier können Sie Ihre Elektrogeräte als Angebot einstellen), Sozialkaufhäuser oder Secondhand-Läden sind Möglichkeiten, alten Geräten zu einer zweiten Chance zu verhelfen. Leicht defekte Geräte lassen sich oft mit wenigen Handgriffen wieder flott kriegen. Die Nachfrage beim Spezialisten lohnt sich in jedem Fall.

## Abfallwirtschaftszweckverband Ostthüringen

De-Smit-Straße 18, 07545 Gera  
Telefon: 0365/83321 11  
Telefax: 0365/83321 18  
e-mail: [info@awv-ot.de](mailto:info@awv-ot.de)

R.-Breitscheid-Str. 11, 07973 Greiz  
Telefon: 03661/4780 20 oder 21  
Telefax: 0365/83321 38  
e-mail: [greiz@awv-ot.de](mailto:greiz@awv-ot.de)

Geschäftsstellen Gera und Greiz:  
Di 9.00-12.00 und 13.00-18.00  
Do 9.00-12.00 und 13.00-17.00  
und nach Vereinbarung

[WWW.AVV.OT.DE](http://WWW.AVV.OT.DE)